

中华人民共和国化工行业标准



HG/T 20631—2009

代替 HG 20631—1997

---

# 钢制管法兰用缠绕式垫片

## (Class 系列)

**Spiral wound gaskets for use with steel pipe flanges**

**(Class designated)**

2009-02-05 发布

2009-07-01 实施

---

中华人民共和国工业和信息化部 发布

## 目 次

1	范 围 .....	(387)
2	规范性引用文件 .....	(388)
3	一般规定 .....	(389)
4	尺 寸 .....	(391)
5	技术要求 .....	(396)
6	检 验 .....	(397)
7	标记和标志 .....	(398)
	7.1 标记和示例 .....	(398)
	7.2 标 志 .....	(398)
附录 A(资料性附录) 本标准内环内径尺寸适用的最小管子壁厚 .....		(400)

## 1 范 围

本标准规定了钢制管法兰(Class 系列)用缠绕式垫片的型式、尺寸、技术要求、标记和标志。

本标准适用于 HG/T 20615、HG/T 20623 所规定的公称压力为 Class150(PN20)~Class2500(PN420)的钢制管法兰用缠绕式垫片。

## 2 规范性引用文件





下列文件中的条款通过本标准的引用而成为本标准的条款。凡是注日期的引用文件,其随后所有的修改单(不包括勘误的内容)或修订版均不适用于本标准,然而,鼓励根据本标准达成协议的各方研究是否可使用这些文件的最新版本。凡是不注日期的引用文件,其最新版本适用于本标准。

- 《碳素结构钢和低合金钢热轧薄钢板和钢带》GB/T 912
- 《不锈钢冷轧钢板和钢带》GB/T 3280
- 《不锈钢热轧钢板和钢带》GB/T 4237
- 《碳素结构钢和低合金钢冷轧薄钢板及钢带》GB/T 11253
- 《钢制管法兰(Class 系列)》HG/T 20615
- 《大直径钢制管法兰(Class 系列)》HG/T 20623
- 《钢制管法兰、垫片、紧固件选配规定(Class 系列)》HG/T 20635
- 《柔性石墨板 技术条件》JB/T 7758.2
- 《石棉纸板》JC/T 69
- 《螺纹密封用聚四氟乙烯生料带》QB/T 3628

### 3 一般规定

3.0.1 垫片的类型、代号、断面形状和适用法兰密封面型式按表 3.0.1 的规定。

表 3.0.1 垫片的型式和代号

类型	代号	断面形状	适用法兰密封面型式
基本型	A		榫面/槽面
带内环型	B		凹面/凸面
带对中环型	C		突面 <sup>a</sup>
带内环和对中环型	D		突面 <sup>a</sup>

<sup>a</sup> 也适用于全平面的法兰密封面。

3.0.2 公称压力和公称尺寸。

1 垫片适用的公称压力为：Class150 (PN20)、Class300 (PN50)、Class600 (PN110)、Class900 (PN150)、Class1500 (PN260)、Class2500 (PN420)。

2 垫片适用的公称尺寸范围见本标准表 4.0.1-1~表 4.0.1-4 的规定。

3.0.3 垫片使用要求。

1 垫片的使用温度范围按表 3.0.3 的规定。

2 垫片的类型和材料应根据流体、操作工况、材料、法兰密封面型式、表面粗糙度以及螺栓载荷选取。用于特殊场合的垫片，应向供应商咨询并确认。

3 垫片与法兰及紧固件的选配按 HG/T 20635 的规定。

3.0.4 材料。

1 金属带的典型材料按本标准表 3.0.3 的规定。金属带厚度为  $0.2 \pm 0.02\text{mm}$ 。金属带材料的化学成分和力学性能应符合 GB/T 3280 的规定。金属带硬度  $HV \leq 150$  或按用户要求。

2 填充材料的化学成分和力学性能应符合本标准表 3.0.3 和表 3.0.4 的规定。聚四氟乙烯不得使用再生材料。填充材料的厚度由生产厂确定，以满足本标准 5.0.4 条规定的垫片压缩载荷特性。

表 3.0.3 垫片的使用温度范围

金属带材料		填充材料		使用温度范围 (°C)
钢号	标准	名称	参考标准	
0Cr18Ni9(304)	GB/T 3280	温石棉带	JC/T 69	-100~+300
00Cr19Ni10(304 L)		柔性石墨带	JB/T 7758.2	-200~+650
0Cr17Ni12Mo2(316)		聚四氟乙烯带	QB/T 3628	-200~+200
00Cr17Ni14Mo2(316 L)		非石棉纤维带	—	-100~+250
0Cr18Ni10Ti(321)		—	—	—
0Cr18Ni11Nb(347)		—	—	—
0Cr25Ni20(310)		—	—	—

- 注:1 含石棉材料的使用应遵守相关法律的规定,使用时必须采取预防措施,以确保不对人身健康构成危害。  
 2 柔性石墨带用于氧化性介质时,最高使用温度为 450°C。  
 3 不同种类的非石棉纤维带材料有不同的使用温度范围,按材料生产厂的规定。

表 3.0.4 填充材料的主要性能

项 目	温石棉和非石棉纤维	柔性石墨	聚四氟乙烯
拉伸强度(横向)(MPa)	≥2.0	—	≥2.0
烧失量(%)	≤20	—	—
氟离子含量(×10 <sup>-6</sup> )	—	≤50	—
熔点(°C)	—	—	327±10

3 内环材料应具有与金属带材料同样或更高的耐腐蚀性能,不锈钢材料应符合 GB/T 3280 或 GB/T 4237 的规定。除用户另有规定外,对中环可采用碳钢,碳钢应符合 GB/T 11253 或 GB/T 912 的规定,并经喷涂、电镀或其他表面处理。

4 如采用其他金属带和填充材料,应在订货时注明。

3.0.5 除基本型外,Class600、Class900、Class1500、Class2500 以及采用 PTFE 为填充材料的垫片应使用内环。

## 4 尺 寸

4.0.1 垫片尺寸按图 4.0.1 和表 4.0.1-1~表 4.0.1-4 的规定。

4.0.2 表 4.0.1-1~表 4.0.1-4 中的缠绕垫片厚度系指缠绕部分金属带之间的高度,不包括高出金属带的填料厚度。

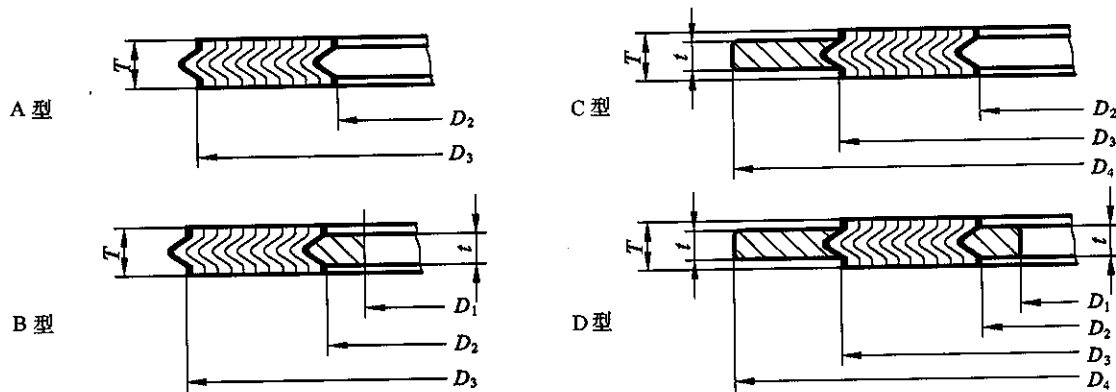


图 4.0.1 金属缠绕垫片尺寸

表 4.0.1-1 DN≤600 突面法兰用带对中环(C型)或带内环和对中环(D型)垫片尺寸 (mm)

公称尺寸		公称压力 Class(PN)												缠绕垫片厚度 T	内环和对中环厚度 t
		Class150(PN20)				Class300(PN50)				Class600(PN110)					
DN	NPS	内环内径 D <sub>1</sub>	缠绕部分内径 D <sub>2</sub>	缠绕部分外径 D <sub>3</sub>	对中环外径 D <sub>4</sub>	内环内径 D <sub>1</sub>	缠绕部分内径 D <sub>2</sub>	缠绕部分外径 D <sub>3</sub>	对中环外径 D <sub>4</sub>	内环内径 D <sub>1</sub>	缠绕部分内径 D <sub>2</sub>	缠绕部分外径 D <sub>3</sub>	对中环外径 D <sub>4</sub>		
15	½	14.3	19.1	31.8	46.5	14.3	19.1	31.8	52.5	14.3	19.1	31.8	52.5	4.5	3.0
20	¾	20.7	25.4	39.6	56.0	20.7	25.4	39.6	66.5	20.7	25.4	39.6	66.5		
25	1	27.0	31.8	47.8	65.5	27.0	31.8	47.8	73.0	27.0	31.8	47.8	73.0		
32	1¼	38.1	47.8	60.5	75.0	38.1	47.8	60.5	82.5	38.1	47.8	60.5	82.5		
40	1½	44.5	54.1	69.9	84.5	44.5	54.1	69.9	94.5	44.5	54.1	69.9	94.5		
50	2	55.6	69.9	85.9	104.5	55.6	69.9	85.9	111.0	55.6	69.9	85.9	111.0		
65	2½	66.7	82.6	98.6	123.5	66.7	82.6	98.6	129.0	66.7	82.6	98.6	129.0		
80	3	81.0	101.6	120.7	136.5	81.0	101.6	120.7	148.5	81.0	101.6	120.7	148.5		
100	4	106.4	127.0	149.4	174.5	106.4	127.0	149.4	180.0	106.4	120.7	149.4	192.0		
125	5	131.8	155.7	177.8	196.0	131.8	155.7	177.8	215.0	131.8	147.6	177.8	239.5		
150	6	157.2	182.6	209.6	221.5	157.2	182.6	209.6	250.0	157.2	174.8	209.6	265.0		
200	8	215.9	233.4	263.7	278.5	215.9	233.4	263.7	306.0	209.6	225.6	263.7	319.0		
250	10	268.3	287.3	317.5	338.0	268.3	287.3	317.5	360.5	260.4	274.6	317.5	399.0		

续表 4.0.1-1

(mm)

公称尺寸		公称压力 Class(PN)												缠绕片厚度 T	内环和环厚度 t
DN	NPS	Class150(PN20)				Class300(PN50)				Class600(PN110)					
		内环内径 D <sub>1</sub>	缠绕部分内径 D <sub>2</sub>	缠绕部分外径 D <sub>3</sub>	对中环外径 D <sub>4</sub>	内环内径 D <sub>1</sub>	缠绕部分内径 D <sub>2</sub>	缠绕部分外径 D <sub>3</sub>	对中环外径 D <sub>4</sub>	内环内径 D <sub>1</sub>	缠绕部分内径 D <sub>2</sub>	缠绕部分外径 D <sub>3</sub>	对中环外径 D <sub>4</sub>		
300	12	317.5	339.9	374.7	408.0	317.5	339.9	374.7	421.0	317.5	327.2	374.7	456.0	4.5	3.0
350	14	349.3	371.6	406.4	449.5	349.3	371.6	406.4	484.5	349.3	362.0	406.4	491.0		
400	16	400.0	422.4	463.6	513.0	400.0	422.4	463.6	538.5	400.0	412.8	463.6	564.0		
450	18	449.3	474.7	527.1	548.0	449.3	474.7	527.1	595.5	449.3	469.9	527.1	612.0		
500	20	500.0	525.5	577.9	605.0	500.0	525.5	577.9	653.0	500.0	520.7	577.9	682.0		
600	24	603.3	628.7	685.8	716.5	603.3	628.7	685.8	774.0	603.3	628.7	685.8	790.0		
公称尺寸		公称压力 Class(PN)												缠绕片厚度 T	内环和环厚度 t
DN	NPS	Class900(PN150)				Class1500(PN260)				Class2500(PN420)					
		内环内径 D <sub>1</sub>	缠绕部分内径 D <sub>2</sub>	缠绕部分外径 D <sub>3</sub>	对中环外径 D <sub>4</sub>	内环内径 D <sub>1</sub>	缠绕部分内径 D <sub>2</sub>	缠绕部分外径 D <sub>3</sub>	对中环外径 D <sub>4</sub>	内环内径 D <sub>1</sub>	缠绕部分内径 D <sub>2</sub>	缠绕部分外径 D <sub>3</sub>	对中环外径 D <sub>4</sub>		
15	½	14.3	19.1	31.8	62.5	14.3	19.1	31.8	62.5	14.3	19.1	31.8	69.0	4.5	3.0
20	¾	20.7	25.4	39.6	69.0	20.7	25.4	39.6	69.0	20.7	25.4	39.6	75.0		
25	1	27.0	31.8	47.8	77.5	27.0	31.8	47.8	77.5	27.0	31.8	47.8	84.0		
32	1¼	33.4	39.6	60.5	87.0	33.4	39.6	60.5	87.0	33.4	39.6	60.5	103.0		
40	1½	41.3	47.8	69.9	97.0	41.3	47.8	69.9	97.0	41.3	47.8	69.9	116.0		
50	2	52.4	58.7	85.9	141.0	52.4	58.7	85.9	141.0	52.4	58.7	85.9	144.5		
65	2½	63.5	69.9	98.6	163.5	63.5	69.9	98.6	163.5	63.5	69.9	98.6	167.0		
80	3	81.0	95.3	120.7	166.5	81.0	92.2	120.7	173.0	81.0	92.2	120.7	195.5		
100	4	106.4	120.7	149.4	205.0	106.4	117.6	149.4	208.5	106.4	117.6	149.4	234.0		
125	5	131.8	147.6	177.8	246.5	131.8	143.0	177.8	253.0	131.8	143.0	177.8	279.0		
150	6	157.2	174.8	209.6	287.5	157.2	171.5	209.6	281.5	157.2	171.5	209.6	316.5		
200	8	196.9	222.3	257.3	357.5	196.9	215.9	257.3	351.5	196.9	215.9	257.3	386.0		
250	10	246.1	276.4	311.2	434.0	246.1	266.7	311.2	434.5	246.1	270.0	311.2	476.0		
300	12	292.1	323.9	368.3	497.5	292.1	323.9	368.3	519.5	292.1	317.5	368.3	549.0		
350	14	320.8	355.6	400.1	520.0	320.8	362.0	400.1	579.0	—	—	—	—		
400	16	374.7	412.8	457.2	574.0	368.3	406.4	457.2	641.0	—	—	—	—		
450	18	425.5	463.6	520.7	638.0	425.5	463.6	520.7	704.5	—	—	—	—		
500	20	482.6	520.7	571.5	697.5	476.3	514.4	571.5	756.0	—	—	—	—		
600	24	590.6	628.7	679.5	837.5	577.9	616.0	679.5	900.5	—	—	—	—		



表 4.0.1-2 榫面/槽面和凹面/凸面法兰用基本型(A型)或带内环(B型)垫片尺寸 (mm)

公称尺寸		内环 内径 $D_1$	缠绕部分						缠绕 垫片 厚度 $T$	内环 厚度 $t$
DN	NPS		A		B					
			Class300~Class2500 (PN50~PN420)		Class300~Class1500 (PN50~PN260)		Class2500 (PN420)			
		内径 $D_2$	外径 $D_3$	内径 $D_2$	外径 $D_3$	内径 $D_2$	外径 $D_3$			
15	1/2	14.3	25.4	34.9	25.4	34.9	20.6	34.9	3.2	2.0
20	3/4	20.6	33.3	42.9	33.3	42.9	27.0	42.9		
25	1	27.0	38.1	50.8	38.1	50.8	31.8	50.8		
32	1 1/4	34.9	47.6	63.5	47.6	63.5	41.3	63.5		
40	1 1/2	41.3	54.0	73.0	54.0	73.0	47.6	73.0		
50	2	52.4	73.0	92.1	73.0	92.1	60.3	92.1		
65	2 1/2	63.5	85.7	104.8	85.7	104.8	76.2	104.8		
80	3	77.8	108.0	127.0	108.0	127.0	95.3	127.0		
100	4	103.2	131.8	157.2	131.8	157.2	120.7	157.2		
125	5	128.6	160.3	185.7	160.3	185.7	146.1	185.7		
150	6	154.0	190.5	215.9	190.5	215.9	171.5	215.9		
200	8	203.2	238.1	269.9	238.1	269.9	222.3	269.9		
250	10	254.0	285.8	323.9	285.8	323.9	273.1	323.9		
300	12	303.2	342.9	381.0	342.9	381.0	330.2	381.0		
350	14	342.9	374.7	412.8	374.7	412.8	—	—		
400	16	393.7	425.5	469.9	425.5	469.9	—	—		
450	18	444.5	489.0	533.4	489.0	533.4	—	—		
500	20	495.3	533.4	584.2	533.4	584.2	—	—		
600	24	596.9	641.4	692.2	641.4	692.2	—	—		

表 4.0.1-3 DN>600 法兰(A系列)用带对中环(C型)或带内环和  
对中环(D型)缠绕垫片的尺寸 (mm)

公称尺寸		Class150(PN20)				Class300(PN50)				缠绕 垫片 厚度 $T$	内环和 定位环 厚度 $t$
DN	NPS	内环 内径 $D_1$	缠绕 部分 内径 $D_2$	缠绕 部分 外径 $D_3$	定位 环 外径 $D_4$	内环 内径 $D_1$	缠绕 部分 内径 $D_2$	缠绕 部分 外径 $D_3$	定位 环 外径 $D_4$		
650	26	654.0	673.1	704.9	773	654.0	685.8	736.6	834	4.5	3.0
700	28	704.8	723.9	755.7	831	704.8	736.6	787.4	898		
750	30	755.6	774.7	806.5	881	755.6	793.8	844.6	952		
800	32	806.4	825.5	860.4	939	806.4	850.9	901.7	1006		
850	34	857.2	876.3	911.2	990	857.2	901.7	952.5	1057		
900	36	908.0	927.1	968.4	1047	908.0	955.7	1006.5	1116		

续表 4.0.1-3

(mm)

公称尺寸		Class150(PN20)				Class300(PN50)				缠绕垫片厚度 T	内环和定位环厚度 t
DN	NPS	内环内径 D <sub>1</sub>	缠绕部分内径 D <sub>2</sub>	缠绕部分外径 D <sub>3</sub>	定位环外径 D <sub>4</sub>	内环内径 D <sub>1</sub>	缠绕部分内径 D <sub>2</sub>	缠绕部分外径 D <sub>3</sub>	定位环外径 D <sub>4</sub>		
950	38	958.8	977.9	1019.2	1110	952.5	977.9	1016.0	1053	4.5	3.0
1000	40	1009.6	1028.7	1070.0	1161	1003.3	1022.4	1070.0	1113		
1050	42	1060.4	1079.5	1124.0	1218	1054.1	1073.2	1120.8	1165		
1100	44	1111.2	1130.3	1177.9	1275	1104.9	1130.3	1181.1	1219		
1150	46	1162.0	1181.1	1228.7	1326	1152.7	1177.9	1228.7	1273		
1200	48	1212.8	1231.9	1279.5	1383	1209.8	1235.1	1285.9	1324		
1250	50	1263.6	1282.7	1333.5	1435	1244.6	1295.4	1346.2	1377		
1300	52	1314.4	1333.5	1384.3	1492	1320.8	1346.2	1397.0	1428		
1350	54	1358.9	1384.3	1435.1	1549	1352.6	1403.4	1454.2	1493		
1400	56	1409.7	1435.1	1485.9	1606	1403.4	1454.2	1505.0	1544		
1450	58	1460.5	1485.9	1536.7	1663	1447.8	1511.3	1562.1	1595		
1500	60	1511.3	1536.7	1587.5	1714	1524.0	1562.1	1612.9	1646		
公称尺寸		Class600(PN110)				Class900(PN150)				缠绕垫片厚度 T	内环和定位环厚度 t
DN	NPS	内环内径 D <sub>1</sub>	缠绕部分内径 D <sub>2</sub>	缠绕部分外径 D <sub>3</sub>	定位环外径 D <sub>4</sub>	内环内径 D <sub>1</sub>	缠绕部分内径 D <sub>2</sub>	缠绕部分外径 D <sub>3</sub>	定位环外径 D <sub>4</sub>		
650	26	647.7	685.8	736.6	866	666.8	685.8	736.6	883	4.5	3.0
700	28	698.5	736.6	787.4	913	711.2	736.6	787.4	946		
750	30	755.6	793.8	844.6	970	774.7	793.8	844.6	1010		
800	32	812.8	850.9	901.7	1024	812.8	850.9	901.7	1074		
850	34	863.6	901.7	952.5	1074	863.6	901.7	952.5	1136		
900	36	917.7	955.7	1006.5	1130	920.8	958.9	1009.7	1199		
950	38	952.5	990.6	1041.4	1106	1009.6	1035.1	1085.8	1199		
1000	40	1009.6	1047.8	1098.6	1157	1060.4	1098.6	1149.4	1250		
1050	42	1066.8	1104.9	1155.7	1219	—	—	—	—		
1100	44	1111.2	1162.1	1212.9	1270	—	—	—	—		
1150	46	1162.0	1212.9	1263.7	1327	—	—	—	—		
1200	48	1219.2	1270.0	1320.8	1391	—	—	—	—		
1250	50	1270.0	1320.8	1371.6	1448	—	—	—	—		
1300	52	1320.8	1371.6	1422.4	1499	—	—	—	—		
1350	54	1378.0	1428.8	1479.6	1556	—	—	—	—		
1400	56	1428.8	1479.6	1530.4	1613	—	—	—	—		
1450	58	1473.2	1536.7	1587.5	1664	—	—	—	—		
1500	60	1530.4	1593.9	1644.7	1733	—	—	—	—		

表 4.0.1-4 DN>600 法兰(B 系列)用带对中环(C 型)或带内环和对中环(D 型)缠绕垫片的尺寸 (mm)

公称尺寸		Class150(PN20)				Class300(PN50)				缠绕垫片厚度 T	内环和定位环厚度 t
DN	NPS	内环内径 D <sub>1</sub>	缠绕部分内径 D <sub>2</sub>	缠绕部分外径 D <sub>3</sub>	定位环外径 D <sub>4</sub>	内环内径 D <sub>1</sub>	缠绕部分内径 D <sub>2</sub>	缠绕部分外径 D <sub>3</sub>	定位环外径 D <sub>4</sub>		
650	26	654.0	673.1	698.5	725	654.0	673.1	711.2	770	4.5	3.0
700	28	704.8	723.9	749.3	775	704.8	723.9	762.0	824		
750	30	755.6	774.7	800.1	826	755.6	774.7	812.8	885		
800	32	806.4	825.5	850.9	880	806.4	825.5	863.6	939		
850	34	857.2	876.3	908.1	933	857.2	876.3	914.4	993		
900	36	908.0	927.1	958.9	986	908.0	927.1	965.2	1047		
950	38	958.8	974.6	1009.7	1043	971.6	1009.7	1047.8	1098		
1000	40	1009.6	1022.4	1063.6	1094	1022.4	1060.5	1098.6	1149		
1050	42	1060.4	1079.5	1114.4	1144	1085.8	1111.3	1149.4	1200		
1100	44	1111.2	1124.0	1165.2	1195	1124.0	1162.1	1200.2	1250		
1150	46	1162.0	1181.1	1224.0	1254	1178.1	1216.0	1254.1	1317		
1200	48	1212.8	1231.9	1270.0	1305	1231.9	1263.7	1311.3	1368		
1250	50	1263.6	1282.7	1325.6	1356	1267.0	1317.6	1355.7	1419		
1300	52	1314.4	1333.5	1376.4	1407	1317.8	1368.4	1406.5	1470		
1350	54	1365.2	1384.3	1422.4	1462	1365.2	1403.4	1454.2	1530		
1400	56	1422.4	1444.6	1477.8	1513	1428.8	1479.6	1524.0	1595		
1450	58	1478.0	1500.2	1528.8	1578	1484.4	1535.1	1573.2	1657		
1500	60	1535.2	1557.3	1585.9	1629	1557.3	1589.1	1630.4	1708		
公称尺寸		Class600(PN110)				Class900(PN150)				缠绕垫片厚度 T	内环和定位环厚度 t
DN	NPS	内环内径 D <sub>1</sub>	缠绕部分内径 D <sub>2</sub>	缠绕部分外径 D <sub>3</sub>	定位环外径 D <sub>4</sub>	内环内径 D <sub>1</sub>	缠绕部分内径 D <sub>2</sub>	缠绕部分外径 D <sub>3</sub>	定位环外径 D <sub>4</sub>		
650	26	644.7	663.6	714.4	765	673.1	692.2	749.3	838	4.5	3.0
700	28	692.2	704.9	755.7	819	723.9	743.0	800.1	902		
750	30	752.6	777.9	828.7	879	787.4	806.5	857.3	959		
800	32	793.8	831.9	882.7	932	838.2	863.6	914.4	1016		
850	34	850.9	889.0	939.8	998	895.4	920.8	971.6	1074		
900	36	901.7	939.8	990.6	1049	927.1	946.2	997.0	1124		

4.0.3 本标准表 4.0.1-1 中的内环内径尺寸适用的最小管子壁厚见本标准附录 A。本标准表 4.0.1-3 和表 4.0.1-4 中内环内径尺寸适用于管子壁厚大于或等于 9.65mm 的场合。用户可以根据需要修改内环内径尺寸,但应在订货时注明。内环允许伸入管子内径的最大数值为 1.5mm。

## 5 技术要求

5.0.1 外观。垫片不得有影响其密封性能的损伤、扭曲和变形等缺陷。

5.0.2 垫片的尺寸偏差按表 5.0.2 的规定。

表 5.0.2 垫片的尺寸公差

(mm)

项目	尺寸范围	尺寸公差
对中环外径 $D_4$	DN≤600	0 -0.76
	DN650~DN1500	0 -1.52
内环内径 $D_1$	DN≤80	+0.76 0
	DN100~DN600	+1.52 0
	DN650~DN1500	±3.0
缠绕部分内径 $D_2$	DN≤200	±0.41
	DN250~DN850	±0.76
	DN900~DN1500	±1.27
缠绕部分外径 $D_3$	DN≤200	±0.76
	DN250~DN600	+1.52 -0.76
	DN650~DN1500	±1.52
缠绕部分厚度(不包括填料部分) $T$	—	±0.13
内环和对中环厚度 $T_1$	—	±0.2

5.0.3 制造。

- 1 缠绕部分的外径处应有 3~5 圈不加填料的金属带,内径处应有 2~3 圈不加填料的金属带。
- 2 缠绕部分的内、外径点焊数目不少于 4 点,且不得有过烧和未焊透等焊接缺陷。
- 3 垫片上下表面的填料应平整,且适度高出金属带,其值约为  $0.15 \pm 0.1\text{mm}$ 。
- 4 内环和对中环周边应去除毛刺。

5.0.4 性能。

1 垫片应具有下列压缩载荷特性:

Class150、Class300、Class600 的 DN15、DN20 和 DN25 厚度为 4.5mm 垫片,在螺栓应力 170MPa 作用下,应能将垫片压缩到接近对中环。其他 Class 等级和公称尺寸的垫片,在螺栓应力 200MPa 作用下,应能将垫片压缩到接近对中环。

2 垫片的其他性能按用户指定,但应在订货时注明。

## 6 检 验

- 6.0.1 垫片的材料、尺寸、外观、制造应符合本标准的规定。
- 6.0.2 用户如有其他检验要求，应在订货时与生产厂协商确定。

## 7 标记和标志

### 7.1 标记和示例

#### 7.1.1 垫片的标记按以下规定：

- 1 标准名称。
- 2 垫片类型(按本标准表 3.0.1 的规定)。
- 3 公称尺寸(DN),当公称尺寸大于 DN600 时,需加注 A 或 B 标记。
- 4 公称压力(Class)。
- 5 材料代号(按本标准表 7.1.1 的规定,当无内环或无对中环时,标记代号为“0”)。

表 7.1.1 材料标记代号和标志缩写

材料	标记代号	标志缩写
金属材料		
碳钢	1	CRS
0Cr18Ni9	2	304
00Cr19Ni10	3	304L
0Cr17Ni12Mo2	4	316
00Cr17Ni14Mo2	5	316L
0Cr18Ni10Ti	6	321
0Cr18Ni11Nb	7	347
0Cr25Ni20	8	310
钛	9	TI
Ni-Cu 合金 Monel 400		MON
Ni-Mo 合金 Hastelloy B2		HAST B
Ni-Mo-Cr 合金 Hastelloy C-276		HAST C
Ni-Cr-Fe 合金 Inconel 600		INC 600
Ni-Fe-Cr 合金 Incoloy 800		IN 800
锆		ZIRC
填充材料		
温石棉带	1	ASB
柔性石墨带	2	G. F.
聚四氟乙烯带	3	PTFE
非石棉纤维带	4	NA

### 7.1.2 标记示例:

示例 1:公称尺寸为 DN100、公称压力为 Class900 的钢制管法兰用带内环和对中环的缠绕式垫片(D 型),对中环材料为碳钢,金属带材料为 0Cr18Ni9,填料为柔性石墨带,内环材料为 0Cr18Ni9,其标记为:

HG/T 20631 缠绕垫 D100-900 1222

示例 2:公称尺寸为 DN1000、公称压力为 Class300 的大直径钢制管法兰(B 系列)用带内环和对中环的缠绕式垫片(D 型),对中环材料为碳钢,金属带材料为 0Cr18Ni9,填料为柔性石墨带,内环材料为 0Cr18Ni9,其标记为:

HG/T 20631 缠绕垫 D 1000 B-300 1222

## 7.2 标 志

7.2.1 垫片对中环上应有永久性(如打钢印)标志。基本型或带内环型的垫片应在包装上用固定标签进行标志。标志方式(包括色标)按生产厂或用户规定。标志应包含以下内容:

- 1 生产厂名或商标。
- 2 标准编号。
- 3 公称尺寸(DN),当公称尺寸大于 DN600 时,需加注 A 或 B 标记。
- 4 公称压力(Class)。
- 5 材料代号(按本标准表 7.1.1 的规定)。

7.2.2 根据用户的要求,生产厂可在对中环的外圆周边上标志金属带和填充材料色标。色标应由用户与生产厂协商确定。

### 附录 A(资料性附录) 本标准内环内径尺寸适用的最小管子壁厚

表 A 本标准内环内径尺寸适用的最小管子壁厚

法兰公称尺寸		公称压力 Class(PN)										
DN	NPS	150 (20)	300 (50)	600 (110)	900 (150)	1500 (260)	2500 (420)					
15	½	Schedule 80										
20	¾											
25	1											
32	1¼	Schedule 40										
40	1½											
50	2											
65	2½											
80	3											
100	4											
125	5											
150	6	Schedule 10S										
200	8							Schedule 30	Schedule 80			
250	10							Standard weight				
300	12											
350	14											
400	16											
450	18											
500	20											
600	24											

注：表中管子壁厚规格参见 ASME B36.10M 和 ASME B36.19M。